

ISOGOMMA

Acoustic Isolation & Vibration Control

Sleeper Pads

Ferrovia - *Railway*



SLEEPER PADS

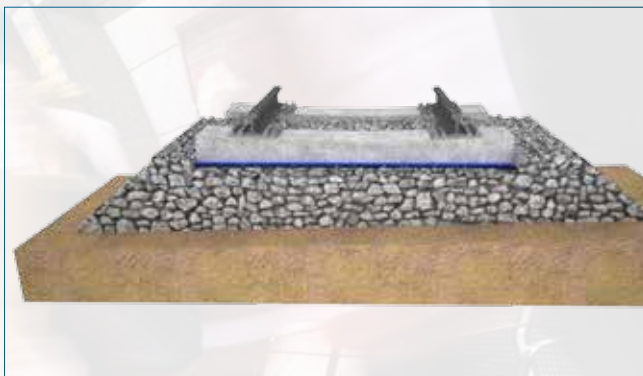
Professionalità e consolidata esperienza fanno delle soluzioni antivibranti Isogomma **SLITRACK** una scelta affidabile ed altamente performante con lo scopo di migliorare la vita utile dell'armamento. Questi elementi elastici con capacità antivibranti e con elevate caratteristiche meccaniche rispondono alle prescrizioni richieste dalle normative italiane ed europee.

*Professionalism and consolidated experience make Isogomma **SLITRACK** anti-vibration solutions a reliable and high-performance choice designed to extend the useful life of the track. These flexible elements with vibration damping properties and high mechanical properties, meet the requirements of Italian and European standards.*

Under Sleeper Pads

Le soluzioni sottotraversa Isolgomma **SLITRACK** (USP) sono maggiormente utilizzate per linee di tipo convenzionale e linee ad Alta Velocità, gli elementi elastici vengono applicati sul piano di appoggio di traverse e traversoni in calcestruzzo, per la posa di armamenti su ballast e su platea in c.a.

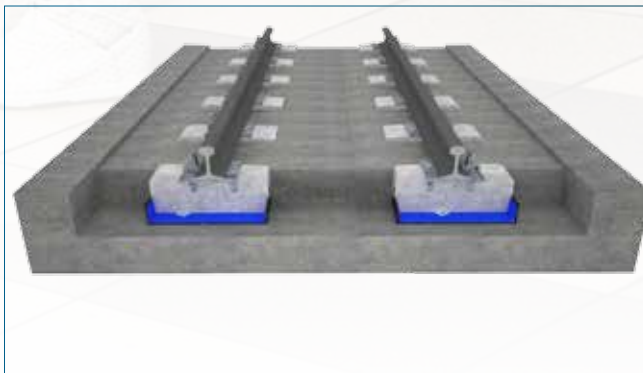
*Isolgomma **SLITRACK** (USP) under-sleeper solutions are mostly used for conventional lines and high-speed lines. The flexible elements are applied to the resting surface of the sleepers layed on ballasted tracks and on reinforced concrete slabs.*



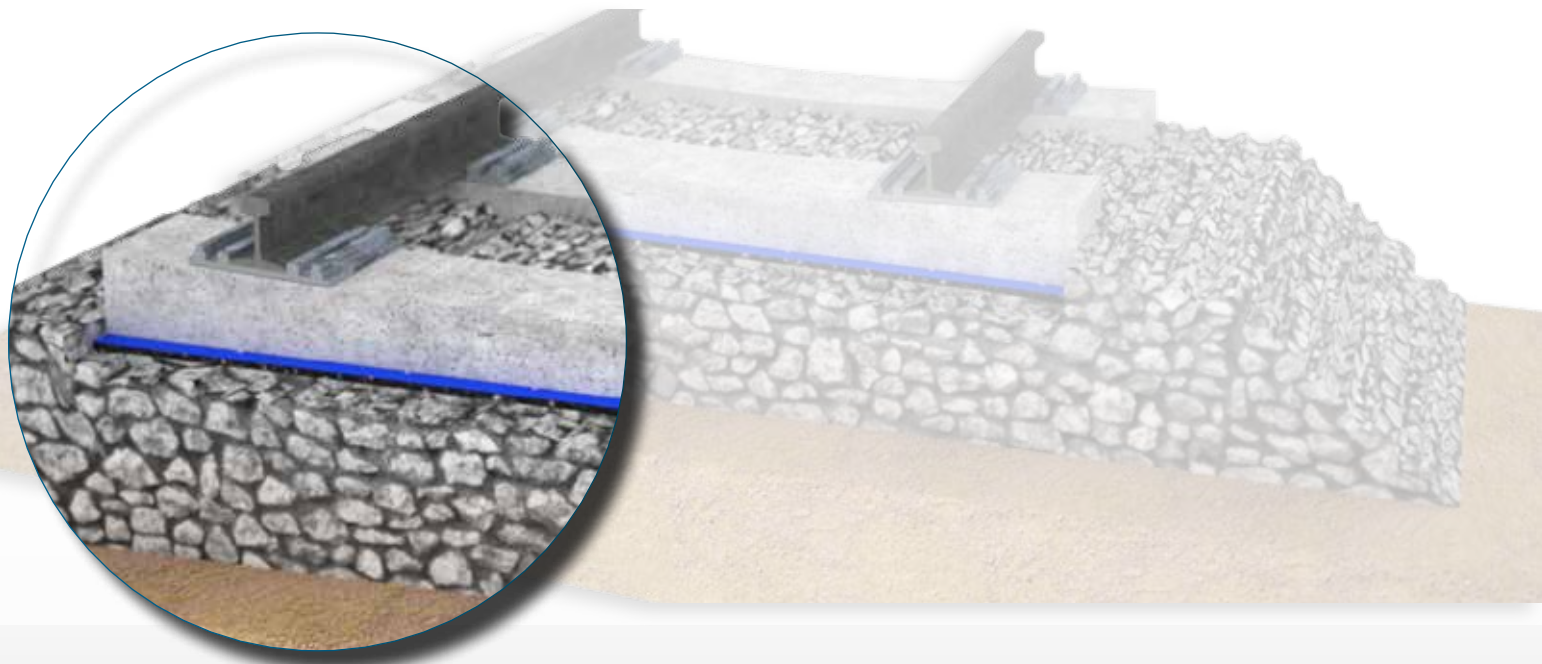
Under Sleeper Pads - Bi-Block

Le soluzioni per traverse bi-block Isolgomma **SLITRACK** sono maggiormente utilizzate per linee di tipo convenzionale e per sistemi di armamento metropolitani, gli elementi elastici vengono applicati sul piano di appoggio delle traverse Bi-Block all'interno della scarpa di gomma che avvolge il singolo blocchetto della traversa.

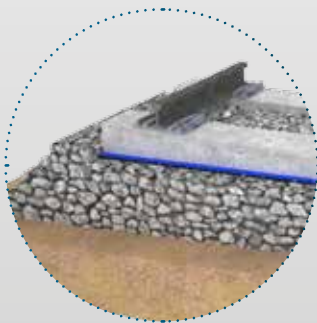
*Isolgomma **SLITRACK** bi-block solutions for sleepers are mostly used for conventional lines and for underground railway track systems. The flexible elements are applied to the resting surface for the Bi-Block sleepers inside the rubber shoe that encloses the individual sleeper block.*



UNDER SLEEPER PADS



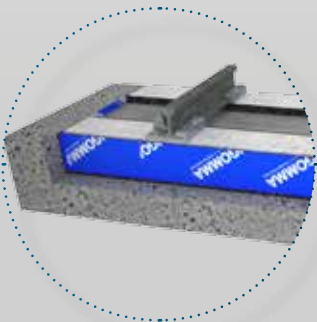
- Alta resistenza al punzonamento
 - Incremento della vita utile dell'armamento e del ballast
 - Capacità antivibrante
 - Aumentare la vita utile del sistema
- *Highly resistant to puncture*
 - *Increased useful life of reinforcement and ballast*
 - *Vibration damping effect*
 - *Increase the track life*



Under Sleeper Pads - on ballast

I materassini sottotraversa **SLITRACK** per sistemi di armamento su ballast sono principalmente utilizzati per linee di tipo convenzionale e per linee Alta Velocità. Essi hanno il duplice scopo di protezione del ballast aumentandone la vita utile, e di abbattimento delle vibrazioni grazie alla loro intrinseca capacità antivibrante.

SLITRACK under-sleeper pads for track systems on ballast are mostly used for conventional lines and high-speed lines. They perform the dual role of protecting the ballast, increasing its useful life, and reducing vibrations, thanks to their intrinsic vibration damping properties.



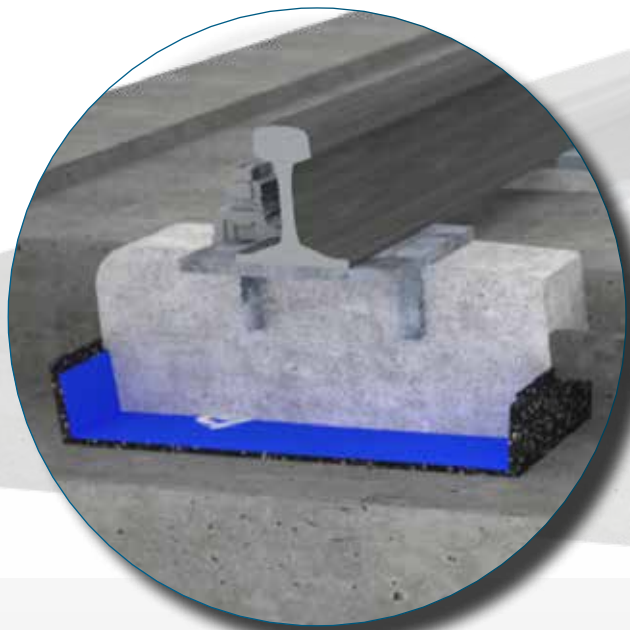
Under Sleeper Pads - on concrete

I materassini sottotraversa **SLITRACK** per sistemi di armamento in platea di c.a. sono prodotti dalle proprietà meccaniche antivibranti; la traversa in c.a. è avvolta dai pannelli SLITRACK in modo da creare una protezione completa della traversa dal getto di calcestruzzo circostante.

SLITRACK under-sleeper pads for track systems made from reinforced concrete slabs are products with mechanical vibration-damping properties. The reinforced concrete sleeper is covered with SLITRACK panels in order to completely protect the sleeper from the surrounding concrete.



UNDER SLEEPER PAD - BI-BLOCK



- Alte prestazioni meccaniche
 - Lunga vita utile
 - Dimensioni a richiesta
 - Aumentare la vita utile del sistema
- *High mechanical performance*
 - *Long useful life*
 - *Dimensions upon requests*
 - *Increase the track life*



Under Sleeper Pads - Bi-Block

I materassini sottotraversa **SLITRACK** per sistema bi-block vengono installati sul piano di appoggio dei blocchetti all'interno della scarpa in gomma che avvolge gli stessi. I prodotti SLITRACK sono forniti su misura e con caratteristiche vibrazionali tali da rispondere alle singole richieste di capitolato.

SLITRACK under-sleeper pads for bi-block system are installed on the resting surface for the blocks inside the rubber shoe that encloses them. SLITRACK products are tailored to meet project specifications.

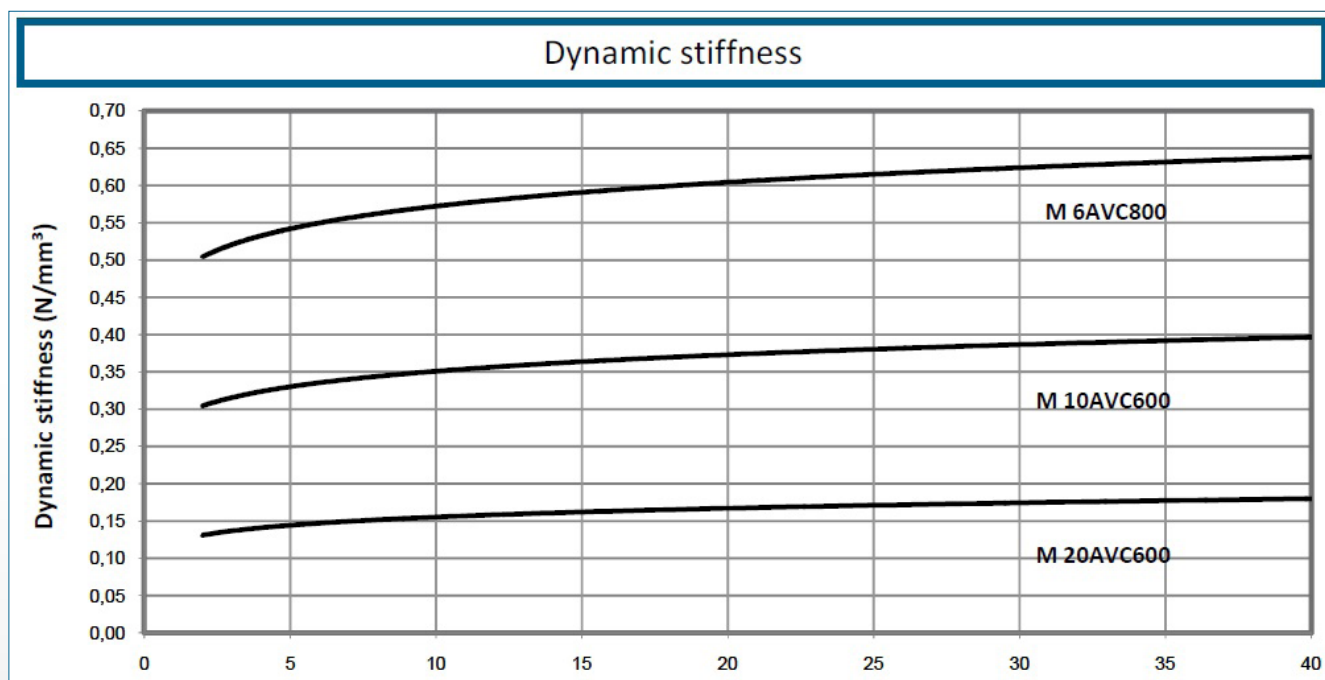


Grafico della rigidezza dinamica in funzione della frequenza

Dynamic Stiffness - Frequency

Isolgomma attraverso il suo team tecnico progetta le soluzioni antivibranti in risposta ai singoli capitolati ferroviari ; obiettivo aziendale è dare un supporto tecnico in tutte le fasi del progetto ferroviario.

Isolgomma's technical team designs vibration damping solutions to meet every kind of technical specifications. The company's aim is to provide technical support during every stage of the railway project.

I materassini sottotraversa SLITRACK sono progettati e prodotti in funzione della normativa europea vigente: EN 16730 con lo scopo di proteggere il ballast ed aumentare così la vita utile dell'armamento.

Per caratterizzare la soluzione SLITRACK sono state condotte prove di performance sottoponendo il prodotto a lunghi cicli di fatica sotto stress che simulano il transito ferroviario, valutando così la capacità di resistenza del prodotto al punzonamento sotto stress.



Under Sleeper Pad su GBP (Geometrical Ballast Plate) EN 16730

SLITRACK under-sleeper pads are designed and manufactured in accordance with applicable EU standards: EN 16730 with the aim of protecting the ballast and increasing the useful life of the reinforcement. Performance tests were carried out in order to define the SLITRACK solution, subjecting the product to long stress cycles that simulate railway transit, thus evaluating the product's ability to resist puncture under stress.



REFERENZE

REFERENCES



Metro Brescia- Slitrack 10 AVC 600
Metro Brescia - Slitrack 10 AVC 600



Milano - Stazione di Affori - Slitrack 10 AVC 600
Milan - Affori railway station - Slitrack 10 AVC 600

- VTL Santos - Sao Vicente Tramway (Sao Paolo - BR)
- Milano Tramway (IT)
- Napoli Tramway (IT)
- Bergamo - Albino Metrotramway (IT)
- Torino Tramway (IT)
- Palermo Tramway (IT)
- Tabriz Urban Railway (IR)
- Mashhad Urban Railway (IR)
- Metro Malaga (E)
- Metro Brescia (IT)
- Metro Madrid (E)
- Metro Valencia (E)
- Metro Ankara (TR)
- Bologna High-speed node (IT)
- Firenze High-speed node (IT)
- Bologna-Firenze high-speed (IT)
- Palermo passengers railway (IT)
- Vila Aurora railway station (Sao Paolo - BR)

- Cadorna Milano railway station (IT)
- Catania passengers railway (IT)
- Circumetnea passengers railway (IT)
- Livorno-solvay railway connection (IT)
- Bologna FS - Airport passengers railway (IT)
- Belgrado railway station (SRB)
- Genova-Ventimiglia passengers railway (IT)
- Andria sud railway station (IT)
- Conegliano passengers railway (IT)
- Roma passengers railway (IT)

Acoustic Isolation & Vibration Control

ISOLGOMMA

★★★★★

Isolgomma Srl

36020 Albettone (Vicenza) Italy - via dell'Artigianato, 24

tel. +39 0444 790781 - fax +39 0444 790784

info@isolgomma.com - www.isolgomma.com

